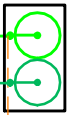
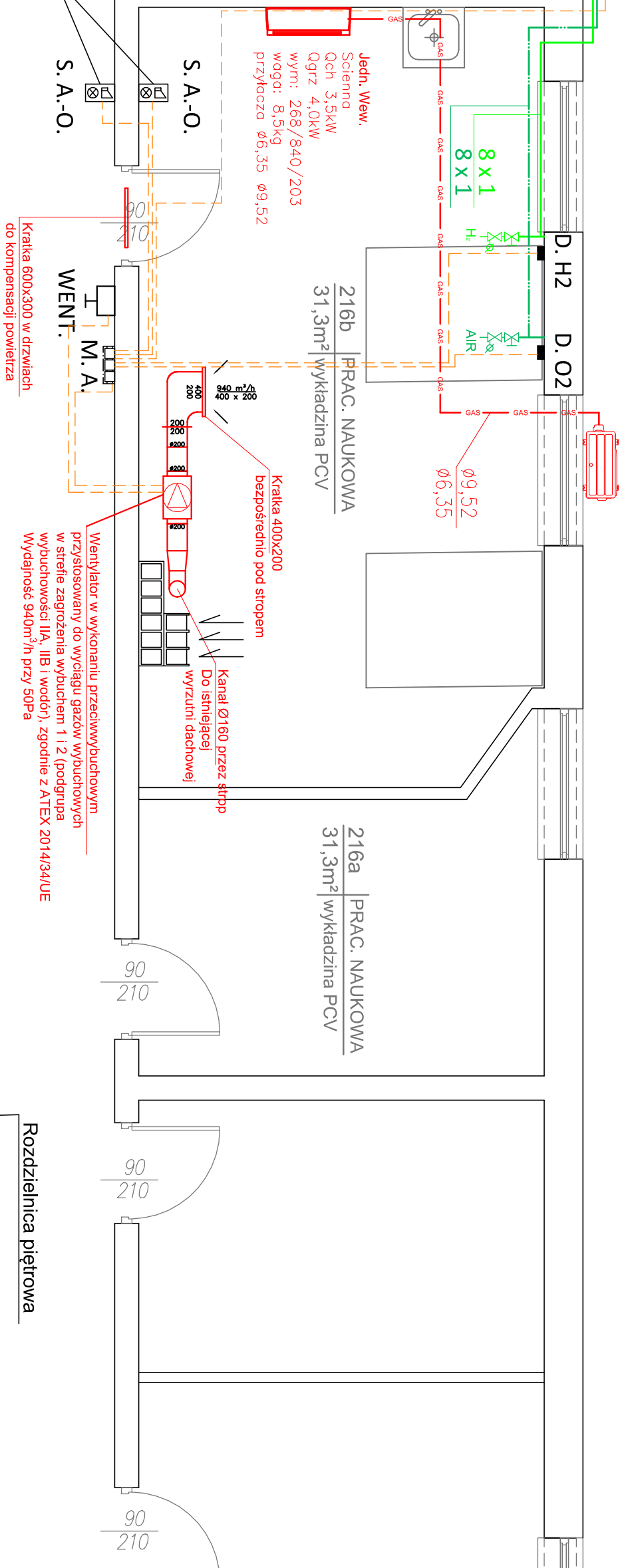
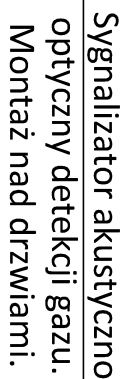


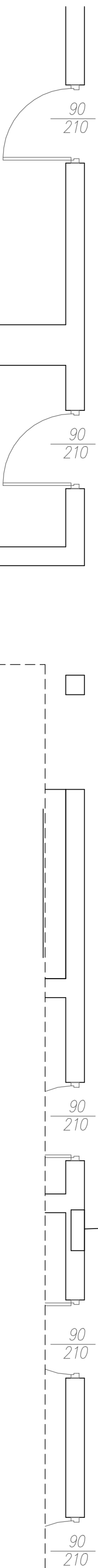
szafy przy budynku na
poziomie terenie



Skraplacz
Qch 3,5kW Qgrz 4kW
wym: 535/663/293
waga 26kg
przyłącza ø6,35 ø9,52
zasilanie: 1faza,230V,50Hz



Rozdzielnica piętrowa



PUNKT POBORU



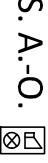
MODUŁ ALARMOWY



DETEKTOR TLENU NA WYS. 1,7m



DETEKTOR WODORU POD STROPEM



SYGNALIZATOR AKUSTYCZNY
OPTYCZNY DETEKCJI GAZU



WENT. H RĘCZNY AWARYJNY WŁĄCZNIK
WENTYLACJI

PRZEWODY SYGNAŁOWO-STERUJĄCE

GPM PROJEKT GRZEGORZ MAJEK 20-471 Lublin, ul. Olszewskiego 8 tel. 609817757, mail: biuro.gpmprojekt@gmail.com			
NAZWA I ADRES OBIEKTU BUDOWLANEGO INSTALACJA GAZÓW TECHNICZNYCH. DZ. NR 43/7, ul. Doświadczalna 4, 20-290 Lublin		NR RYS. 2	
PRZEDMIOT RYSUNKU Instalacja gazów technicznych w pom 216b. Rzut pierwszego piętra (fragment) Etap 1.		SKALA 1:50	
PROJEKTOWAŁ	mgr inż. GRZEGORZ MAJEK	SPECJALNOŚĆ BUDOWLANA	UPRAWNIENIA BUDOWLANE
		sanitarna	LUB/0285/ PWOS/12
PROJEKTOWAŁ	mgr inż. KRZYSZTOF KALBARCZYK	sanitarna	LUB/0175/ PWOS/11
		DATA	PODPIS
		09.2025	